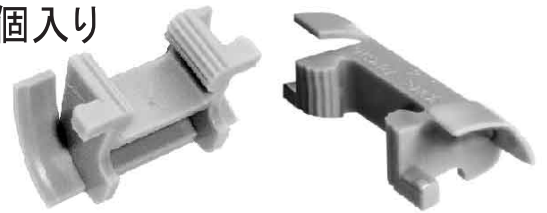


SOFKENFRAME OPTION DEVICE

スライドロック 取扱説明書

4個入り

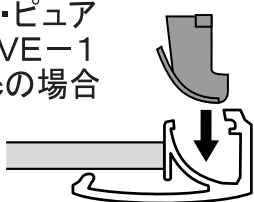


フレームが、不用意に開くのを予防します。作品・内容物が重い場合等、必要に応じて取り付けてください。
※注意：スリムエイト・マルチパネル非対応。

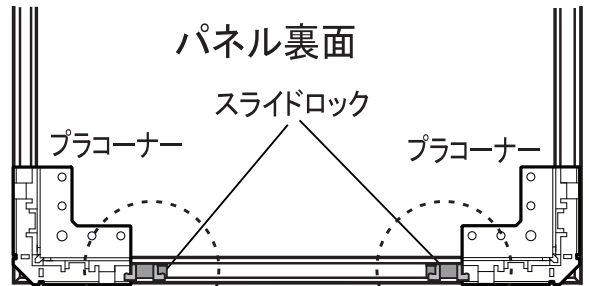
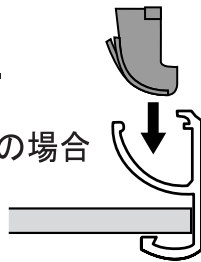
本品はA1、B1以上の大型パネルに標準装備されています。それ以下のパネルの場合は、オプション扱いとなりますので、別途お買い上げください。

- ① スライドロックを、フレームの裏側からプラコーナの脇にセットします。

ワイド30・ピュア
パネル・VE-1
VE-1cの場合



ラクパネ・
スラント・
ソリッド5の場合



パネル裏面

スライドロック

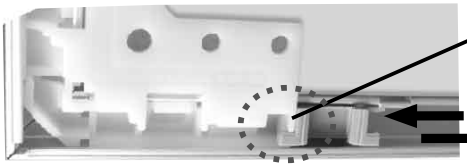
プラコーナ

プラコーナ

《 装着例 》

フレーム下辺に取り付けると、下辺フレームのみ開かなくなります。

- ② 差し込んだスライドロックをプラコーナに食い込むまで押し込みます。



爪がコーナーに食い込み、
フレームが固定されます。

ロック
解除

注意：ロック状態のまま、無理に開かないようご注意ください。

MPT07-XXXX



株式会社ソフケン