

SOFKENFRAME

LEDパネル ラクライト

ワイド30/ピュアパネル/ピュアR タイプ

取扱説明書

サイズ	B1	B2	B3	B4
	A1	A2	A3	A4
オーダーメイドサイズ				

使用上の注意

- 本製品は屋内専用です。屋外又は屋内でも直射日光・雨・風の当たる場所、高温多湿の環境でのご使用は避けてください。
- 本製品の設置・掲示の際は、落下転倒・破損の恐れが無い方法・場所を選定してください。
- フレーム端部で誤って手などを切らないように十分お気をつけください。
- ACアダプタ電源の取り扱い時は、事故の無いよう十分ご注意ください。
- LED導光板については、ご使用前に当社保証規定を必ずご確認ください。
<http://www.sofken.net/warranty.pdf>



〔商品内容〕

LEDパネル6mm導光板仕様	1枚
ACアダプタ(12V)	1セット
ワイド30/ピュアパネルフレーム(フラップ付き)	1セット
透明板(PET1.0mm)	1枚
スライドロックセット(4個入り)	2袋
ドリルネジ(径5mmX長さ19mm)	8本
— B2,A2,A3,A4のみ付属 — 紐(2.8m)	1本

商品が届いたら・・・

- ① 商品外箱及び内容物の状態をチェックして、ダメージや欠品が無いことをご確認ください。
- ② ACアダプタ出力側とLED導光板を接続し、ACアダプタ入力側をコンセントに差し込んで、LEDが点灯することをご確認ください。
- ③ LED点灯を確認したら、フレームを開いて表面の保護フィルムをはがし、LED球切れや導光板表面にキズが無いかご確認ください。

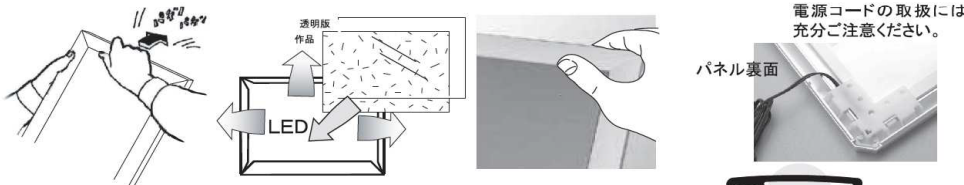


フレームの開閉

【開く】 フレームの角付近を両手で持ち、フレームを外側にひねるようにして開きます。

【閉じる】 フレームの角付近を押さえるようにして閉じます。(パチッと音がするまで)

透明板やバックライトフィルムを誤ってはさみ込まないように、十分ご注意ください。



【バックライトフィルムを入れる前に】

透明板の両面についている保護フィルムを必ずはがしてください。



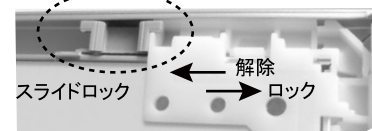
スライドロックの組み込み



スライドロックはフレームが不用意に開くことを防止するためのパーツです。

① コーナージョイントとフラップの間のフレーム溝にスライドロックを押し込みます。

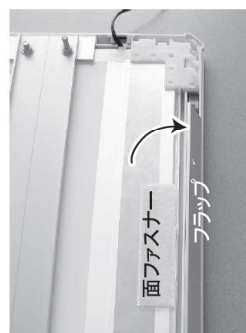
- ② スライドロックをコーナージョイントに引っ掛かるまでスライドさせるとロック状態になります。



ポスターを入れて掲示する

LEDパネルとフラップは面ファスナで結合されているので簡単に着脱できます。

掲示方法に応じ、LEDパネルを取外して作業を行ってください。



【面ファスナ結合を解除する】 フレームをひっくり返した状態にしてフラップを開くと、面ファスナのオス/メスが剥がれて、結合が解除されます。

！オス/メスの間に紙などを挟んでおくと後の作業が楽になります。

【LEDパネルを取外す】 フレームを再度ひっくり返して表面を上にした状態でフレームを開き、LEDパネルを上を持ち上げると取外せます。

紐で吊り下げる

適用サイズ **B2 A2 A3 A4**
フラップ穴に付属の紐を通して吊り下げることが可能です。



ネジを使って壁面に固定

フレームには標準でフラップが取り付けられています。付属のドリルネジとフラップの穴を利用して壁面固定が可能です。



大きいサイズの吊り下げ

適用サイズ **B1 B2 A1**

B2サイズ以上についてはラクライト専用吊り下げ用フレームをご利用ください。



製品に関するお問い合わせ
製品故障のご連絡など

お電話
FAX
Eメール

047-498-1111
047-491-7137
store@sofken.co.jp

株式会社ソフケン
〒220-1403 千葉県白井市河原子240

MRL04-XXXX