

ソフケンフレーム ラクパネ



取扱説明書

ソフケンフレームをお買い上げいただきありがとうございます。本書をご確認のうえ正しくご使用願います。フレーム断面には一部鋭利な部分があります。開け閉めの際にケガのないようご注意ください。また開封時には**付属品(小袋内の吊りヒモ、バックスプリング等)の有無を必ずご確認願います。**



フレーム断面図

外寸=作品サイズ+4mm
窓寸=作品サイズ-14mm

基本仕様：前開き式アルミフレーム(屋内用)
 透明板：PET樹脂(0.6mm厚 A0以上は1mm)
 背板：表面コート 紙段ボール(3mm厚) またはプラスチックボード(5mm厚)
 付属品：吊りヒモ、バックスプリング 取扱説明書
 B0、B1、A0、A1、輸入菊、変形菊サイズにはスライドロックが標準付属
 サイズ：B0~A4
 フレームカラー：シルバー、ブラック、ホワイト、ゴールド、ブラウン

特徴

ラクパネは、前面四方前開き式の軽量で美しいアルミポスターフレームです。工具を使わず容易にフレームの開閉、作品の交換が可能となっています。**壁面に取付けた状態のままでもフレームの開閉、ポスターの交換が可能です。**フレームカラー、サイズも豊富で、オプションも各種用意されています。

フレームの開け閉め／作品の交換

- ① **フレームを表に戻し**、左写真のように端をにぎります。フレーム中央でなく、左右どちらかの**コーナー近くを握って**作業します。
- ② フレームを握ったまま、手首を回して**後ろに倒すように**開きます。使い始めはフレームが渋いため、力を入れて開いてみてください。開閉は**パチッという音(感触)**で確認できます。片側が開いたら手を持ち替え、もう一方の端も開きます。フレームを閉じる際も同様に**片側ずつ**作業してください。最後にコーナーを少し強めに押し込むとしっかり閉じた感触が得られます。
- ③ **タテヨコ2辺、または3辺開くと**ポスターをスムーズに取り出すことができます。またフレーム1辺を開くだけでも作品の取り出しは可能ですが、フレームのカット面で**透明板を擦って擦り傷をつける**場合がありますので、ご注意ください。



フレーム開閉の動画はこちらから

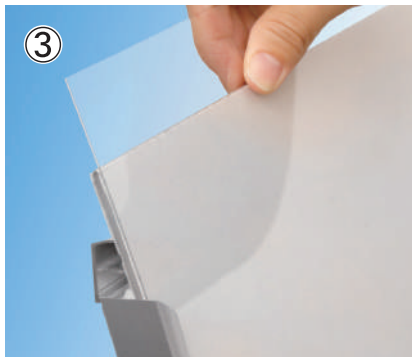
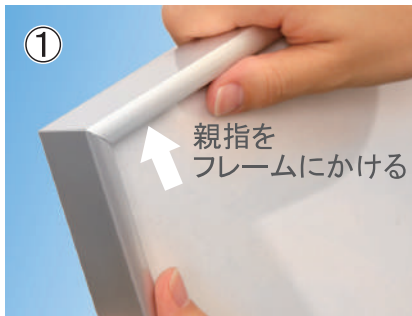
保護フィルムは、はがしてからご利用ください

透明板には保護フィルムが貼られています。必ず保護フィルムをはがしてからご利用願います。未使用の透明板にキズやシワがついていると思われたときや、表面が少し濁って見える時には保護フィルムが貼られたまま使われていないかをお確かめください。(A0以上は両面に保護フィルム)



バックスプリングをセット(裏面参照)

付属の小袋をご確認願います。バックスプリングおよび吊りヒモが入っています。裏面を参照し、バックスプリングを必ずセットしてご利用願います。



ラクパネ

掲示の方法

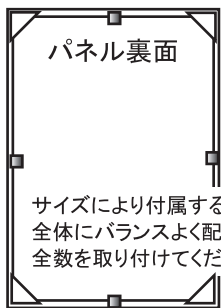
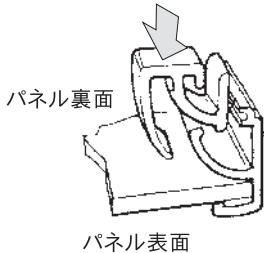
ボックスpringは吊りヒモをかけると共に、作品のたわみを抑え背板とフレームの間に作品をしっかり固定する役割を持っています。必ず取り付けてご利用ください。

《使用上の注意》

- ・ 本品は屋内用です。
- ・ フレームの断面は鋭利になっています。取扱いにご注意ください。
- ・ 透明板は材質が樹脂なので強くするとキズになります。
- ・ 重量のある作品を入れると下辺のフレームが開き気味になる場合があります。

① バックspringの取り付け

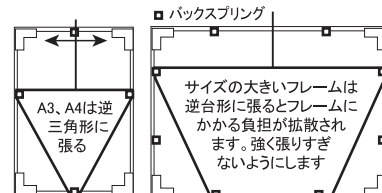
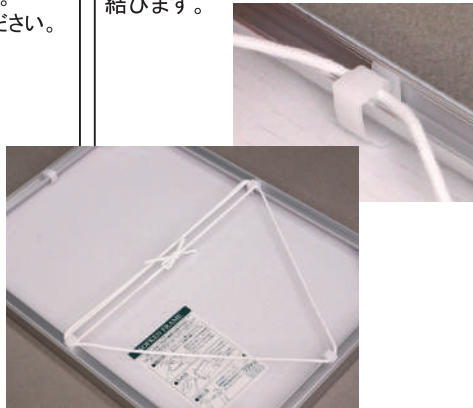
付属のバックspringを、フレームの裏側の溝に、下図のように差し込みます。パチッと音がするまで差し込んでください。



サイズにより付属する数が異なります。全体にバランスよく配置してください。全数を取り付けてください。

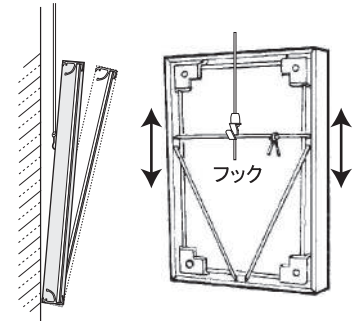
② 吊りヒモの取り付け

吊りヒモをバックspringに通して結びます。

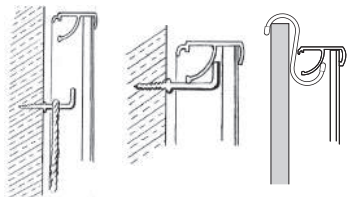


サイズの大きいフレームは逆台形に張るとフレームにかかる負担が分散されます。強く張りすぎないようにします

吊り下げの角度調整が可能です。バックspringを移動してヒモの位置を調整し全体のバランスをとってください。



ヒモにフックをかけるか、直接フレームにL字やS字フックをかけることも可能です。



オプションパーツ

詳細は直接お問い合わせください。
また、弊社HPから直販サイト(ストアソフケン)にリンクしてご購入可能です。

■ ピトンフックRセット

フレームを壁面に固定できます。壁につけた状態でフレームの開閉、作品の交換が可能です。マップピンも利用可能です。

※マップピンは付属しません



■ フラップRセット

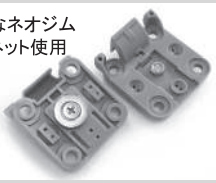
A1よりも大きいサイズのフレームを壁にしっかり固定する場合に利用します。A2以下ではピトンフックRセットの利用をお勧めします。



■ ピトンフックR-MGセット

パネルをスチール壁面に固定できます。

強力なネオジムマグネット使用



■ プラコーナーの穴を利用した壁面固定

A2以下のサイズではプラコーナーの穴を利用して壁面固定が可能です。フレームと壁面との間にゆとりをもたせ、樹脂のコーナー部品をきつく締めすぎないように注意します。

※ 締め付けすぎによるパーツ、フレームの破損は補償いたしかねます。



※ ソフケンフレーム総合カタログP32参照

■ スタンドバーRセット

フレームの背面にはめ込むだけで簡易の自立スタンドが完成します。B1タテ～A3タテまで各種サイズを用意しています。



■ 透明板

汚れた透明板を、新しい透明板に。透明板のみを購入可能です。低反射タイプも用意されています。

■ D型吊り環セット

フレームを垂直に吊り下げる際に利用します。B2以下のサイズに対応しています。



■ スライドロック

B0、B1、A0、A1サイズには下フレームへの負荷を軽減する部品として「スライドロック」が付属しています。別途購入も可能です。



特寸サイズに対応

直販サイト(ストアソフケン)からサイズ指定、お見積もり、ご購入が可能です。

HPへのリンク
(直販サイトへもつながっています。)

